

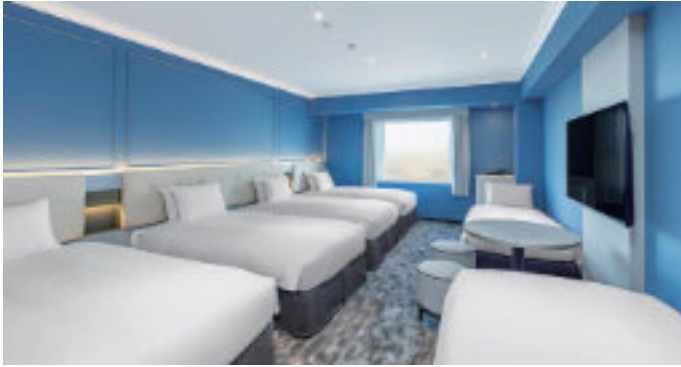


オリエンタルホテル 東京ベイ
修学旅行のご案内

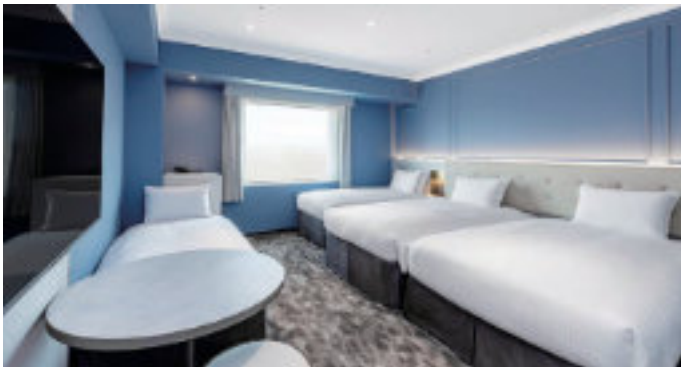


Always true to your heart

客室のご案内



(一例 マラン・デラックス/6名様利用)



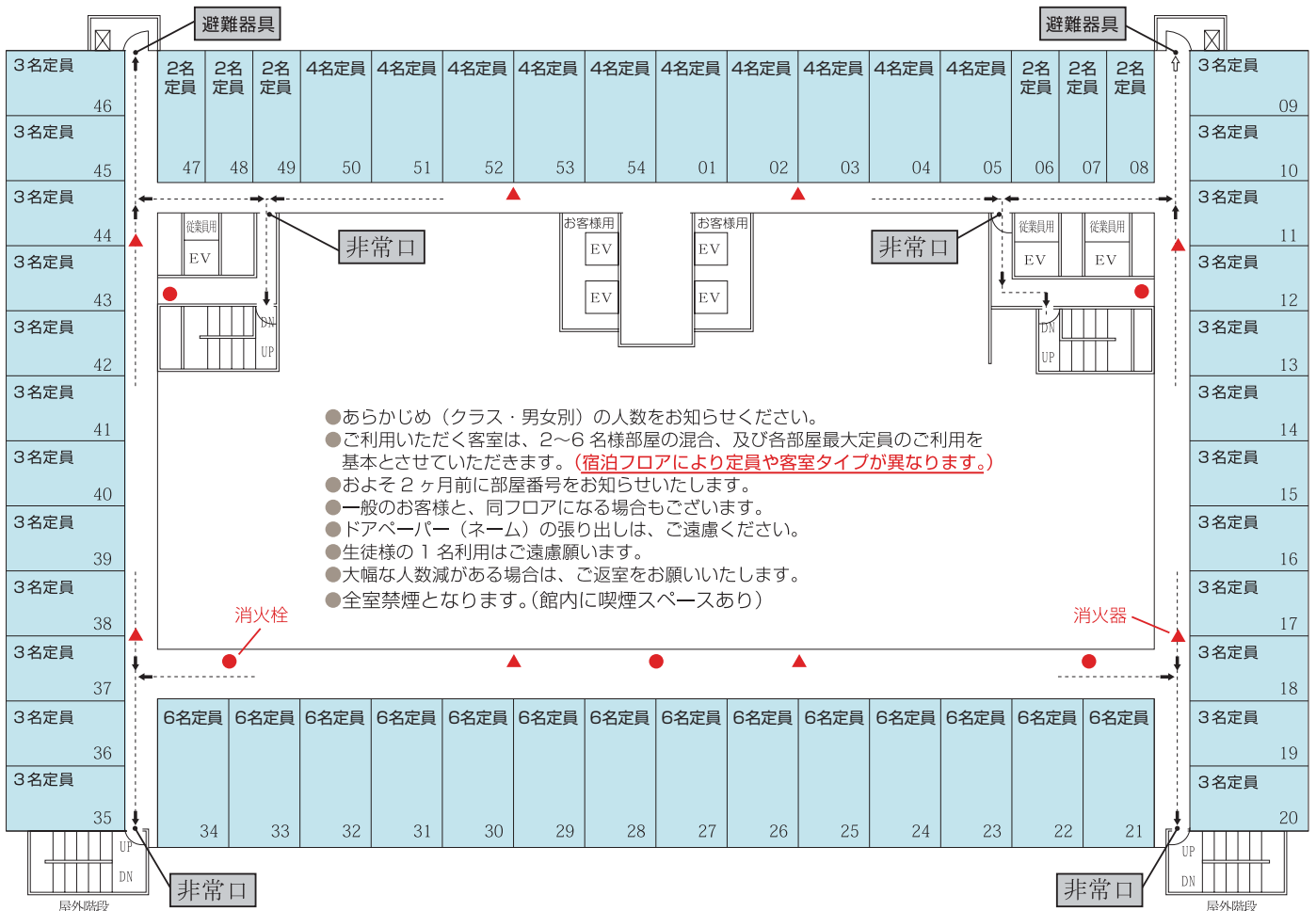
(一例 マラン・スーパーリア/4名様利用)

客室について ※全室禁煙 ※全室Wi-Fi対応

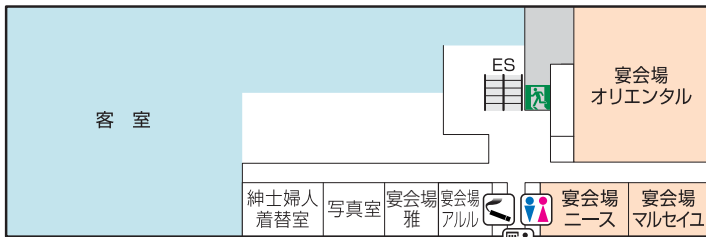
鍵	オートロック カードキー 1室1枚+学校用マスターキー2枚(要返却)
電話	内線・外線共に発信利用不可(先生・添乗員は利用可)
テレビ	一般放送(無料) ※有料放送の取り扱いはございません。
冷蔵庫	利用可(中身は空となっております)
洗面所	全室完備
バスルーム	全室完備
トイレ	全室完備(ウォッシュレット機能付)
室内冷暖房	完備 温度調節可 ※冷暖 全館一括切り替え
貴重品	各自で管理、もしくは学校名一括でのフロント預かり
備品	歯ブラシ・シャンプー・リンス・ドライヤー・ボディソープ スリッパ・フェイスタオル・バスタオル・バスマット ハンガー・靴ベラ・洋服ブラシ・ケトル フットマッサージ機・加湿機能付空気清浄機 ※パジャマは撤去済

※生徒様で、アレルギー等をお持ちの方がいらっしゃいましたら、事前にご相談ください。
※地球環境保護に配慮し、ご連泊されるお客様のお部屋は、ごみ捨て、タオル・コップ・歯ブラシの交換のみとさせていただきます。ご理解とご協力をお願いいたします。

フロアレイアウト



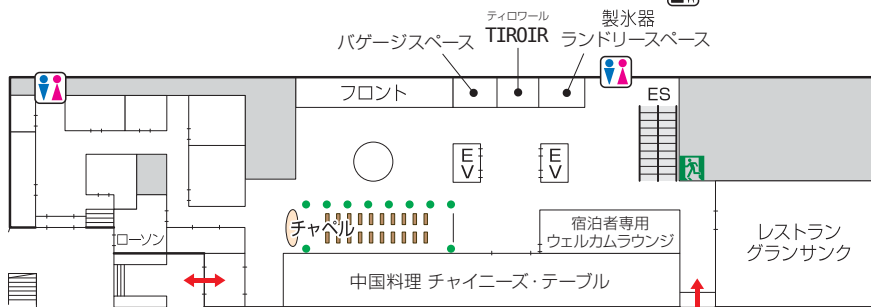
お食事会場のご案内



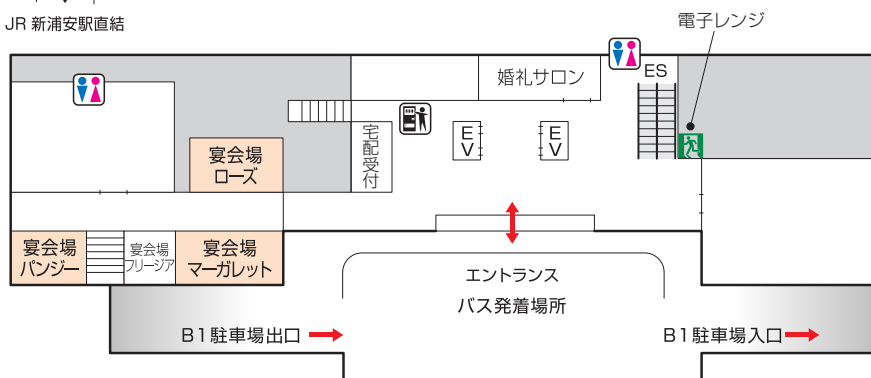
が、基本の食事会場となります。

3F

オリエンタル (大宴会場)	360 名収容
マルセイユ・ニース (宴会場)	60 名収容



2F



1F

マーガレット (宴会場)	160 名収容
ローズ (宴会場)	160 名収容
パンジー (宴会場)	50 名収容



- 会場につきましては、当日の宿泊状況を考慮し、当方にて選定させていただきます。
- お食事会場は、2会場以上に分かれてのご案内となる場合がございます。
- 会場と人数により、クラス・男女別の席分けができない場合もございます。
- ご朝食時間は、原則 7:00~8:00 のご利用となります。
- 食物アレルギーをお持ちの生徒様については、事前にご相談ください。

その他

宅配便	要事前予約 (当ホテル指定業者) ※ 1F 宅配窓口はご利用いただけません。
先着荷物	各部屋へお届けいたします。
先生ミーティング	当日ご案内いたします。 要相談
班長ミーティング	宿泊フロア内にてお願いいたします。 要相談

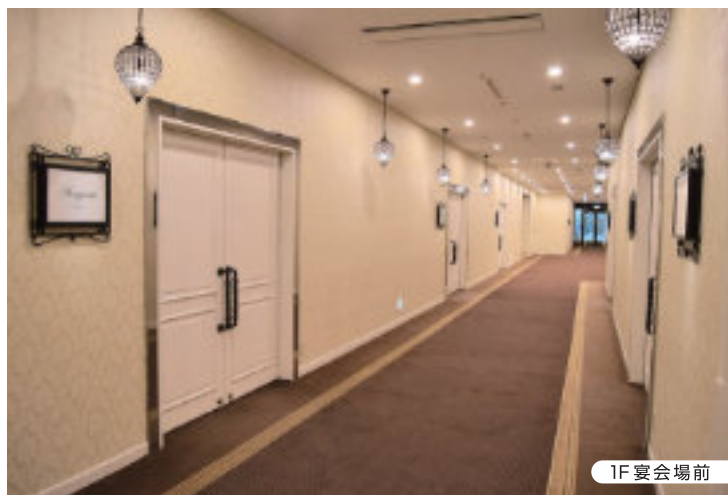
館内・施設のご案内

店舗のご案内

コンビニエンスストア 館内に24時間営業のローソンがございます。

施設のご案内

適マーク	防火基準点検済
防災設備	法定基準通り
非常口	各階通路両端合わせて4カ所（宿泊フロア）
広域避難場所	若潮公園（ホテルより300m）
館内放送	不可
エレベーター	客用4機（定員各17名）
ゲームコーナー	無
自動販売機	1・3階にソフトドリンク販売機有り、販売停止不可
冷暖房	全室有り
館内トイレ	1・2・3階に有り（車いす対応トイレは2・3階）
駐車場	バス泊まりは要予約（有料）ホテル外駐車場の可能性もございます。 ※1校につき1台まで ホテル入り口天井高3.6m ※台数制限がございます（同一時間帯5台まで） ※高さ制限がございます（アンテナなどを含み3.6mまで）
AED	有り



1F宴会場前



1Fエントランス

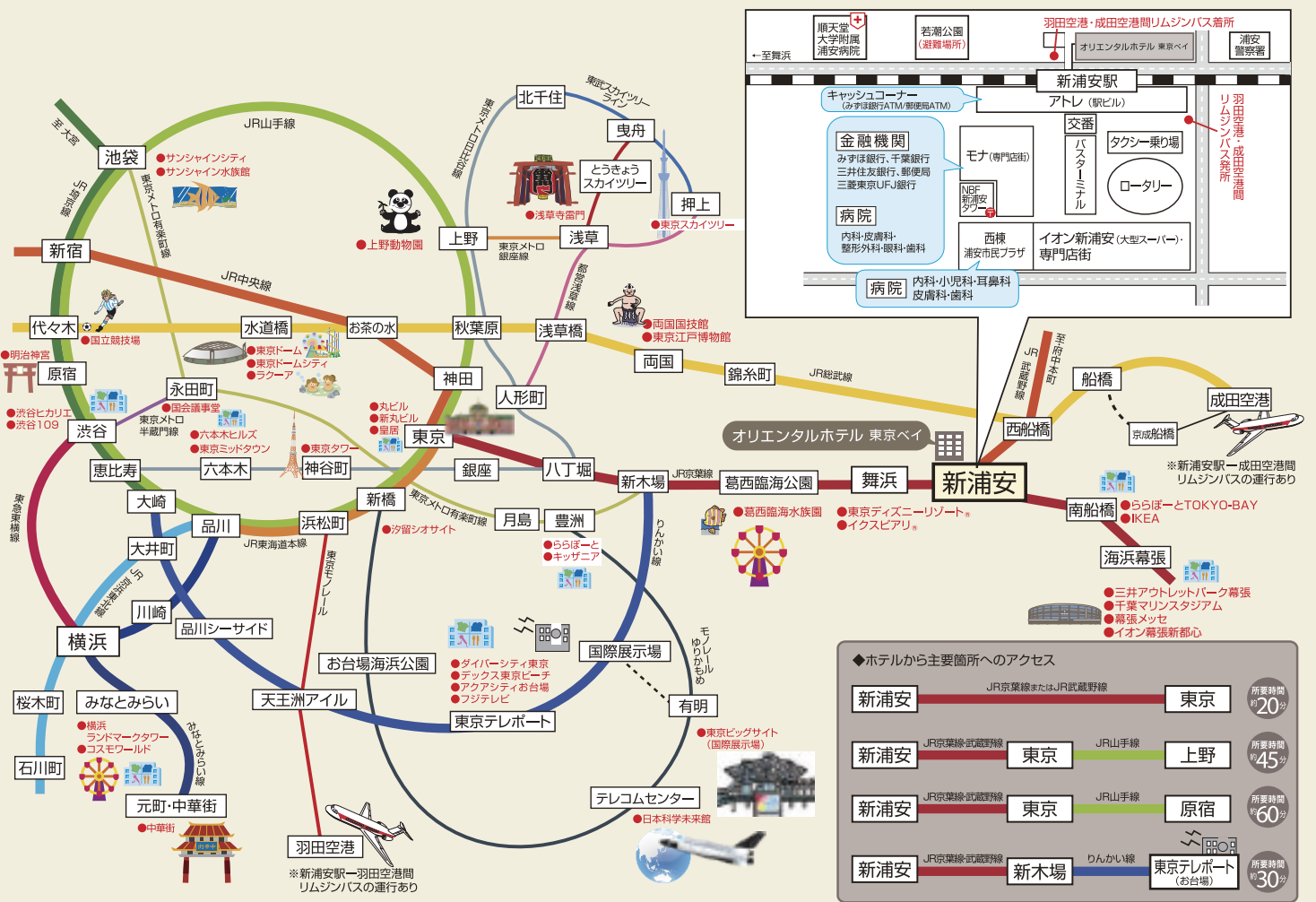
ご案内とお願い

- ご到着・ご出発
混雑が予想される場合は、お時間の調整をお願いすることがございます。
- ホテル内のマナー
ホテルのご利用方法、マナーの習得も修学旅行の目的の1つかと存じます。ホテル各階の通路、ロビーなどは、公共の場となっておりますので、スリッパ・パジャマ・体操着などでの移動及び館内、各客室内での大声、騒音の発生となる行為はお控えいただくようお願い申し上げます。
- 非常口のご確認
各お部屋のドアの内側に、案内図がございます。お部屋に入られましたら、皆様でご確認ください。
- 客室内の備品の取り扱いについて
客室内にあらかじめ設置しております備品において、万が一紛失、破損が確認された場合は、後日ご請求させていただきますので予めご承知おきください。
- 官公庁よりお願い
官公庁への照会文書に関してはお早めにお送りください。又回答文書が必要な場合は、返信用の封筒・切手を同封いただきますようお願いいたします。

公共機関

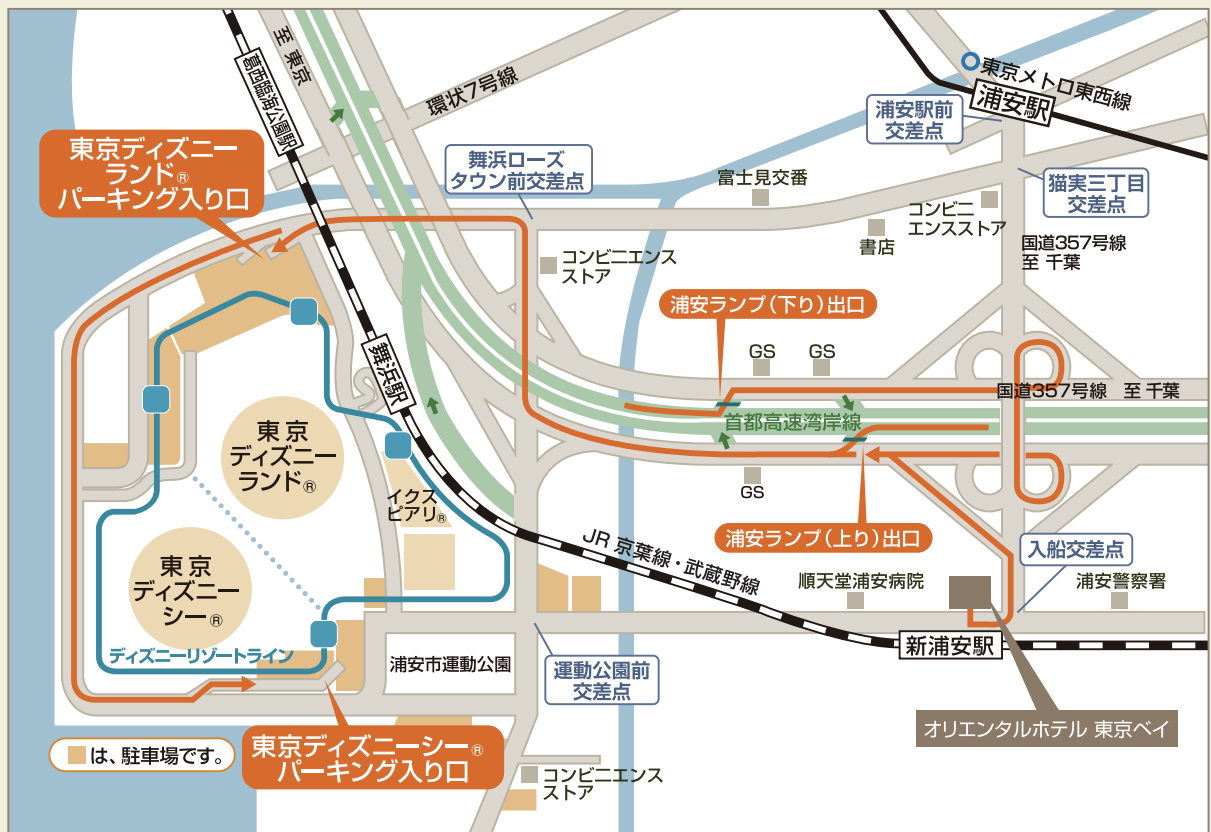
総合病院 (夜間救急 救急診療所)	順天堂大学附属浦安病院（ホテルより500m） 〒279-0021 浦安市富岡 2-1-1 Tel. 047-353-3111 Fax. 047-353-3138
	浦安病院 〒279-0002 浦安市北栄 4-1-18 Tel. 047-353-8411 Fax. 047-353-4567
	浦安市急病診療所（20時～23時） 〒279-0004 浦安市猫実 1-2-5（健康センター内） Tel. 047-381-9999
消防署	浦安消防署 〒279-0004 浦安市猫実 1-19-22 Tel. 047-352-3550 Fax. 047-355-7733
警察署	浦安警察署（ホテルより400m） 〒279-0011 浦安市美浜 5-13-2 Tel. 047-350-0110 Fax. 047-350-7766
保健所	市川保健所 〒272-0023 市川市南八幡 5-11-22 Tel. 047-377-1101 Fax. 047-379-6623

主要近郊アクセスマップ



東京ディズニーリゾート®までのアクセス

ホテルよりバス・車で15分、電車でJR京葉線・武蔵野線「新浦安駅」から東京方面へ1駅約3分です。



学生団体様での東京ディズニーリゾート®・パートナーホテル・シャトルのご利用はご遠慮いただいております。予めご了承ください。



Oriental Hotel tokyo bay

オリエンタルホテル 東京ベイ

〒279-0011 千葉県浦安市美浜 1-8-2
 1-8-2 Mihama Urayasu Chiba 279-0011
 Tel. 047-350-8111 Fax. 047-381-0851
www.oriental-hotel.co.jp

